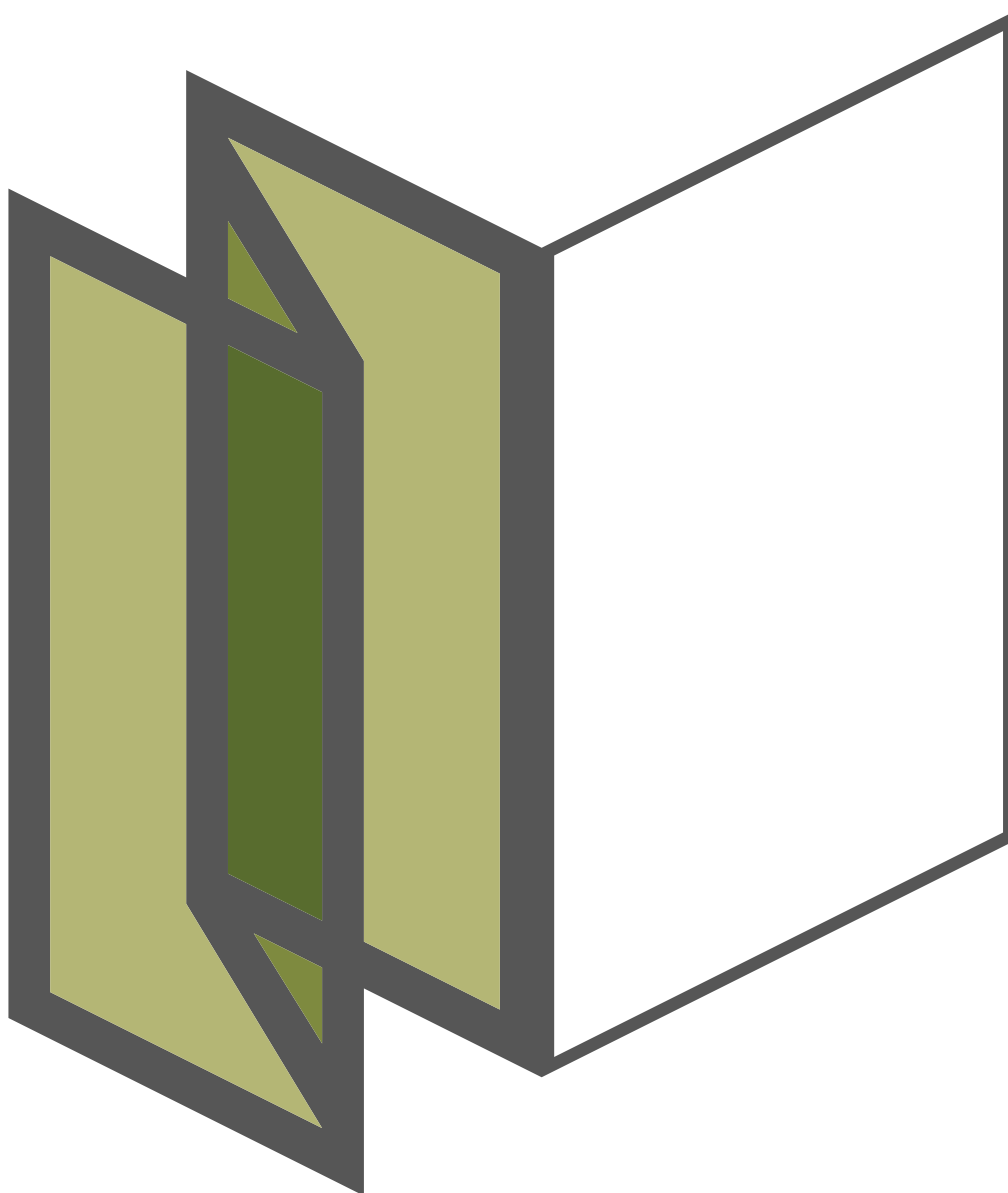


ECOLINE · HIGHLINE

Glas-Faltwand



PRODUKTDATENBLATT

GLAS-FALTWAND ECOLINE · HIGHLINE



1

LAUFWAGEN

- Edelstahl-Laufwagen mit doppelreihigen Rillenkugellagern
- Leichtgängig und geräuscharm
- Optimale Lastenübertragung
- Extrem wartungsarm und verschleißfrei



2

VERRIEGELUNG

- RC2-Ausführung möglich
- 24 mm Hub nach oben und unten in den Rahmen
- Anschluss an Sicherheitstechnik möglich
- Verdeckt liegende Kabelführung



3

FLÜGELSCHNÄPPER „COMFORT SNAP“

- Höchster Bedienkomfort für geordnete Schließreihenfolge
- Kontrolliertes Öffnen und Schließen der Flügel durch funktionalen Schnäpper





4

**REINIGUNGSBESCHLAG
„CLEANING PIN“**

- Einfaches Reinigen auch in hohen Geschosshöhen
- Komfortables Ver- und Entriegeln mit Fehlbediensperre
- Kein Herausfallen des Scharnierstiftes möglich



6

**TRITTSCHUTZ
3S-PROTECTION**

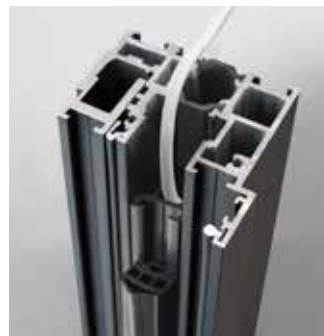
- Hochwertiger, einclipsbarer Trittschutz aus Aluminium
- Optimale Abdeckung der Verriegelungsnut
- Schützt zusätzlich vor Verschmutzung



5

JUSTIERPROFIL

- Einfacher Ausgleich bei Flügeltoleranzen
- Einstellung der Flügel an nur einem Profil
- Keine Unterbrechung der Dichtebene



7

RAHMENABDECKUNG

- Ästhetische, flächenbündige Abdeckung der Schraubenköpfe des Blendrahmens
- Möglichkeit zur verdeckt liegenden Kabelführung zwischen Profilgrund und Abdeckung



8

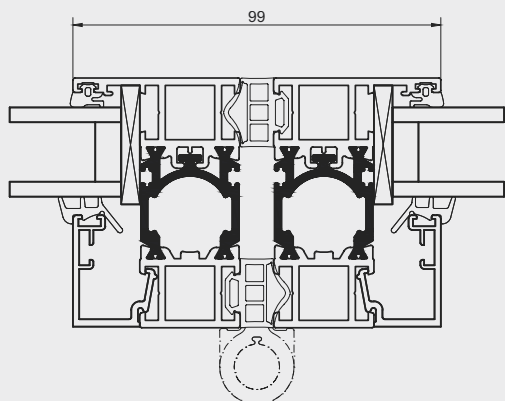
**VERDECKT LIEGENDE
FLÜGELZENTRIERUNG
„TWINX“**

- Durchgängiges Flügel-design mit gleichmäßigem Fugenverlauf
- Dichtebene nicht unterbrochen
- Konstanter Dichtungsdruck

GLAS-FALTWAND

ECOLINE · HIGHLINE

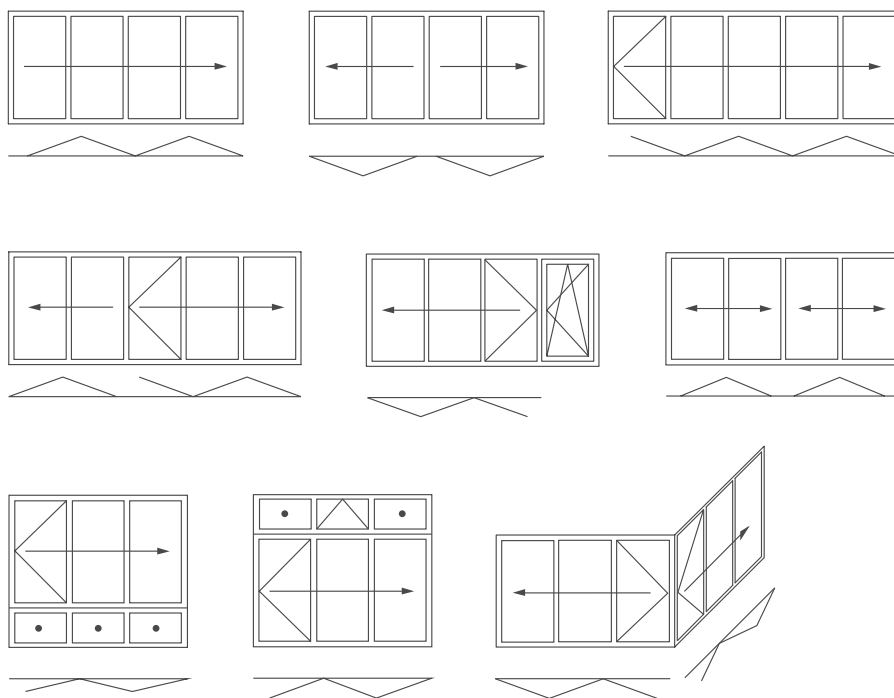
Das Herzstück der Glas-Faltwand



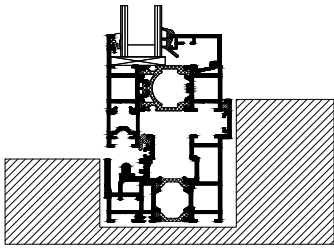
Die neue Glas-Faltwand ist in zwei unterschiedlichen Varianten - Ecoline und Highline - erhältlich. Trotz ihrer unterschiedlichen Bautiefen (67 mm und 84 mm) bietet die neue Glas-Faltwand durchgängig die schlanke Ansichtsbreite mit 99 mm im Flügelstoß. Grund dafür ist das Herzstück der Glas-

Faltwand, der bionicTURTLE®: ein multifunktionaler Isoliersteg, der verschiedene technische Details in sich vereint. Seine Form ist die Grundlage für die Stabilität der schlanken Profile, er dient zudem zur Aufnahme von Verriegelung und Beschlägen und gewährleistet perfekte Isolierung.

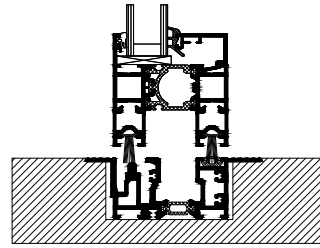
Ausführungsbeispiele



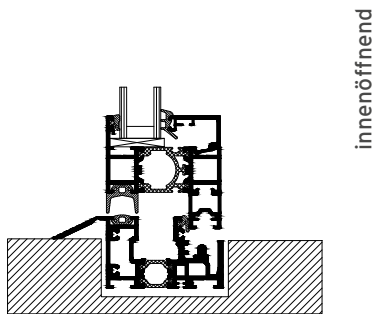
Varianten der Bodenschienен



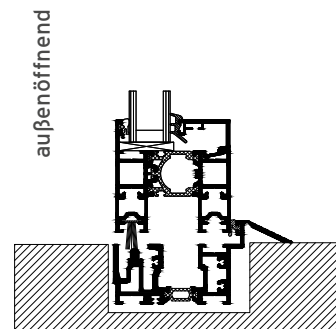
- Wohnraumtaugliche Bodenschiene
- Mit Anschlag



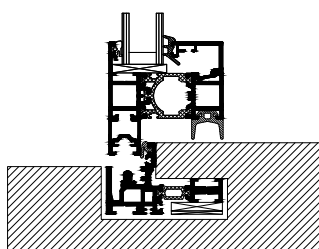
- Eingelassene Bodenschiene
- Barrierefrei ohne Anschlag



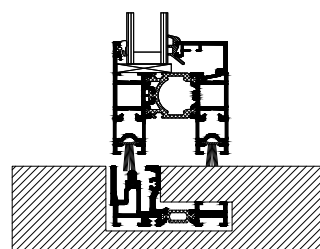
- Wohnraumtaugliche Bodenschiene
- Barrierefrei mit 14 mm Anschlag



- Wohnraumtaugliche Bodenschiene
- Barrierefrei mit 14 mm Anschlag



- Minimale Bodenschiene (29 mm schmal)
- Barrierefrei mit 14 mm Anschlag



- Minimale Bodenschiene (29 mm schmal)
- Barrierefrei mit 0 mm Höhenversatz

GLAS-FALTWAND ECOLINE · HIGHLINE

Systemmerkmale

PROFILSYSTEM

- Modulares hochwärmegedämmtes Aluminium-Profilsystem in zwei Bautiefen:
- 67 mm Ecoline sowie 84 mm Highline
- Unten laufend, nur geringe Lastaufnahme im Sturz notwendig
- Kantige Profilierung
- Minimale Ansichtsbreite von 99 mm im Flügelprofilstoß
- Einteiliger multifunktionaler Isoliersteg „bionicTURTLE®“ aus glasfaserverstärktem Polyamid
- Loser Schubverbund zum Ausgleich thermischer Belastungen im Dämmsteg integriert
- Flügel sind auf Gehrung, mit innen liegenden, geklebten und verpressten Eckverbindern stabil verbunden
- Kontrollierte Entwässerung
- Lauf- und Führungsschienen sind in das System integriert
- Lauf- und Verriegelungsebene separiert
- Bodenschiene (barrierefrei und wohnraumtauglich) erhältlich
- Verdeckt liegende Kabelführung integrierbar

DICHTUNGSSYSTEM

- Die Abdichtung erfolgt in zwei umlaufenden Dichtebenen, bei konstanten Spaltmaßen und gleichbleibendem Dichtungsdruck zwischen den Flügeln
- Dichtebenen werden durch die Beschläge nicht unterbrochen
- Ummantelte Schaumdichtungen mit besten Gleiteigenschaften
- Konvektionsraumunterbrechungsdichtung für erhöhte U-Werte optional erhältlich
- Bis zu drei Dichtebenen möglich*

AUSFÜHRUNGSVARIANTEN

- Flügel wahlweise nach innen oder außen faltbar, nach links oder rechts ausführbar
- Auch links-rechts verschiebbare Flügelpaare realisierbar
- Bodenschienausführungen ohne Anschlag konform DIN 18040 „Barrierefreies Bauen“
- Bodenschiene ohne Höhenversatz als Minimalbodenschiene möglich
- RC2- / RC2N-Ausführung optional
- Integrierter Kipp- oder Dreh-Kipp-Flügel in rahmenseitig gebandetem Flügel eines Flügelpaares mit verdeckt liegenden Beschlägen ausführbar
- Falt-, Kipp-, Dreh-Kipp-, oder Festelemente in einem Rahmen mit durchgängiger Bodenschiene mithilfe eines Integralprofils durch modulare Bauweise kombinierbar
- Glas-Faltwand auf Brüstung oder Glas-Faltwand mit Oberlicht in einem Rahmen möglich

BESCHLÄGE

- Keine vorgelagerten Lauf- und Führungsschienen
- In den Profilen befindliche Beschläge mit Einhandbedienung
- Bei erhöhter Windlast zusätzlich verdeckt liegende Flügelzentrierung „TwinX“ integrierbar
- Systembänder auch für hohe Flügelgewichte
- Integrierte Anlagenjustierung im Blendrahmenfalz, außerhalb der Dichtebene
- Die formoptimierte Edelstahl-Laufschiene mit taillierter Laufrolle ermöglicht einen führungsfreien Laufwagen
- Kugelgelagerte Edelstahl-Lauftechnik: Edelstahl-Laufrolle und Edelstahl-Lauffläche geräuscharm und extrem langlebig
- Leichtgängige und verschleißarme Laufwagen mit Doppelrillen-Kugellagern und integrierter Aushebesicherung
- Gleitende Verriegelung oder optional arretierbare Flügel für kontrollierte Belüftung
- Hochwertige Solarlux Design-Griffe in Edelstahl
- Arretierbare Einhandbedienung über Spezialgetriebe mit 24 mm Hub
- Durchgangsflügel mit drückerbetätigter Mehrfachverriegelung und PZ ausführbar
- Gesicherte Scharnierstifte
- Sicherheits-Reinigungsbeschlag „Cleaning Pin“ mit komfortabler Entriegelung und Fehlbediensperre zum Putzen der Flügelaußenseiten bei nach innen öffnenden Glas-Faltwand-Elementen
- Definierte Verriegelungspunkte ermöglichen den Einsatz dieses Reinigungsbeschlags für paarige wie auch nichtpaarige Glas-Faltwände
- Verschlussüberwachung mit Reed-Kontakten und verdeckter Kabelführung
- Patentierter Flügelschnapper „Comfort Snap“ mit definierter Schließfolgeregelung
- Befestigung der Blendrahmenprofile und Bodenschiene über lastabtragende Montageplatten mit Zentriernuten und Dichtkissen optional
- Zusätzliche Abdeckung der Befestigungsschrauben im Rahmenfalz

UMWELT

- Ressourcenschonende Fertigung
- Zertifizierte Entsorgung nach DIN EN ISO 14001: 2009

BETRIEB

- Werkseitige Produktionskontrolle
- Geprüft nach DIN EN 1090 Ausführungsklasse EXEC1 und EXEC2
- Zertifiziert nach DIN EN ISO 9001

*gilt nur für Highline

Eigenschaften Ecoline

	Widerstandsfähigkeit bei Windlast nach DIN EN 12210	B4
	Schlagregendichtheit nach DIN EN 12208	8A
	Luftdurchlässigkeit nach DIN EN 12207	3
	Dauerfunktion nach DIN EN 12400	2
	Einbruchhemmung nach DIN EN 1627-1630	RC2/ RC2N
	Schallschutzklasse nach DIN EN ISO 10140-2	Rw bis 40 dB
	Wärmedurchgangskoeffizient nach DIN EN ISO 10077-1	$U_w \geq 1,1$ W/m ² K

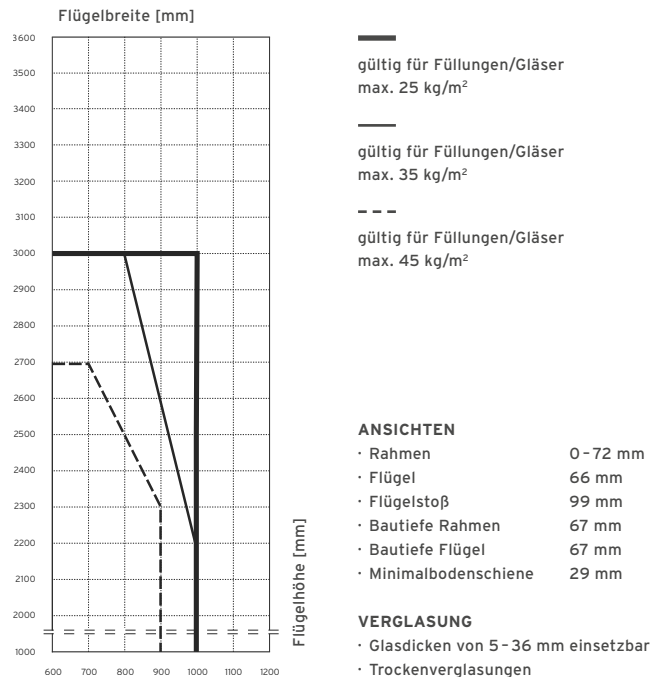
Hinweis: Angaben sind abhängig von Ausführung und Glas

Eigenschaften Highline

	Widerstandsfähigkeit bei Windlast nach DIN EN 12210	B4
	Schlagregendichtheit nach DIN EN 12208	9A
	Luftdurchlässigkeit nach DIN EN 12207	3
	Dauerfunktion nach DIN EN 12400	2
	Einbruchhemmung nach DIN EN 1627-1630	RC2/ RC2N
	Schallschutzklasse nach DIN EN ISO 10140-2	Rw bis 45 dB
	Wärmedurchgangskoeffizient nach DIN EN ISO 10077-1	$U_w \geq 0,8$ W/m ² K

Hinweis: Angaben sind abhängig von Ausführung und Glas

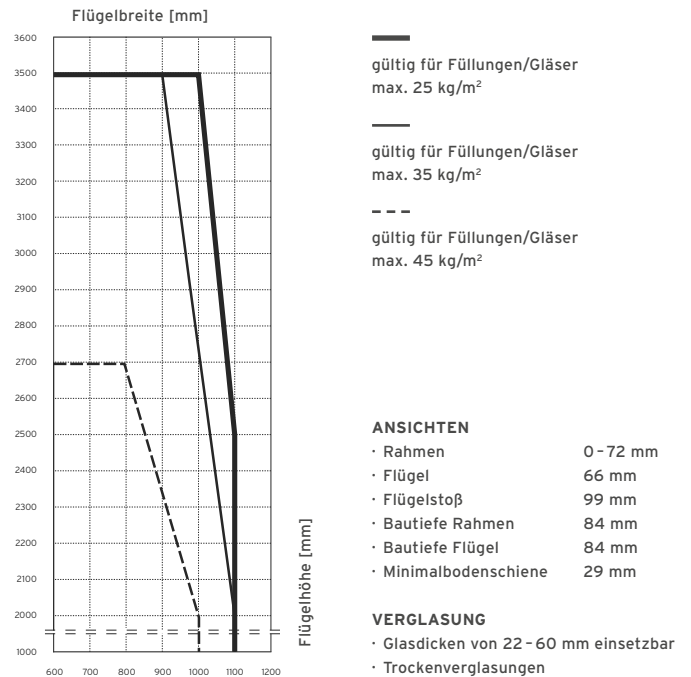
Flügelgrößen Ecoline



Hinweis:

- Maße inkl. Rahmenanteil
- Ab 2.550 mm Anlagenhöhe sind waagerechte Sprossen empfohlen
- Flügelgewicht max. 90 kg
- Min. Flügelbreite 600 mm (L-R verschiebbar min. 550 mm) paariger Ausführung
- Anlagenhöhe bei Ausführung mit Drehflügel max. 2.700 mm
- Ohne Berücksichtigung von Wind- und Anpralllasten
- Sondergröße auf Anfrage

Flügelgrößen Highline



Hinweis:

- Maße inkl. Rahmenanteil
- Ab 2.550 mm Anlagenhöhe sind waagerechte Sprossen empfohlen
- Flügelgewicht max. 110 kg
- Min. Flügelbreite 800 mm (L-R verschiebbar mind. 650 mm) paariger Ausführung
- Anlagenhöhe bei Ausführung mit Drehflügel max. 2.700 mm
- Ohne Berücksichtigung von Wind- und Anpralllasten
- Sondergröße auf Anfrage

